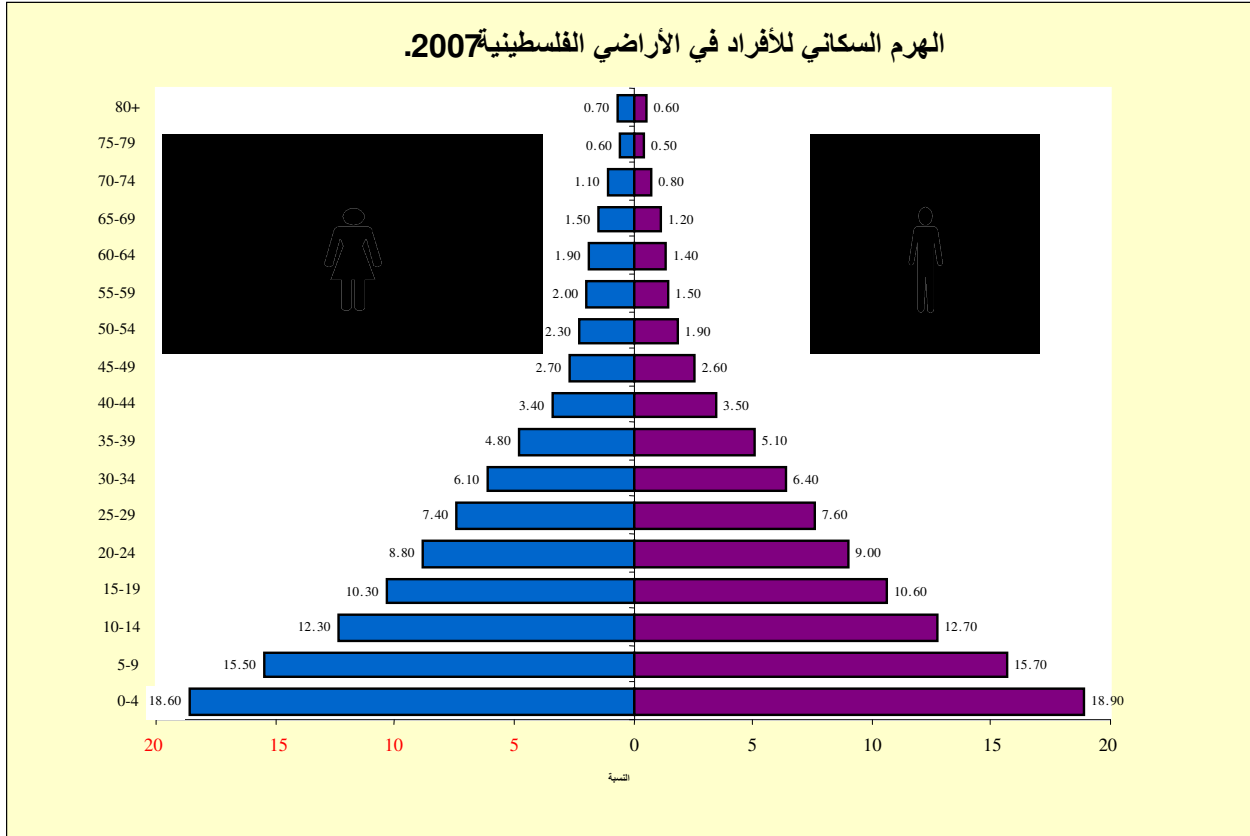


السكان:

يبلغ مجموع عدد السكان في الأراضي الفلسطينية للعام 2007 (4,016,416) نسمة، موزعين على النحو التالي (2,517,047) نسمة في الضفة و (1,499,369) نسمة في قطاع غزة.

شكل 1.1: الهرم السكاني



يبلغ عدد الأسر في الأراضي الفلسطينية 634,936 أسرة .

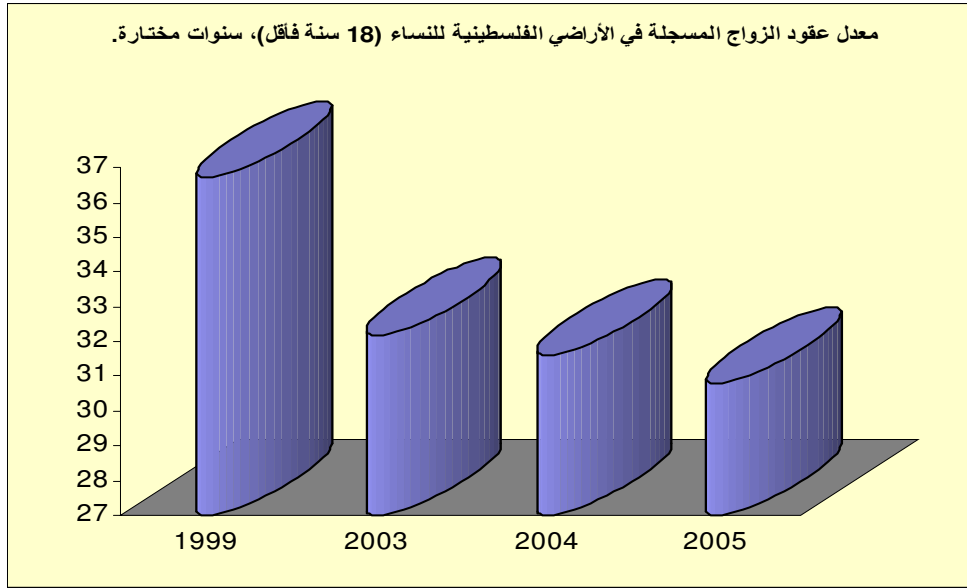
جدول 1.1: الأسر الفلسطينية حسب جنس رب/ة الأسرة، والمنطقة لسنوات مختارة.

قطاع غزة	الضفة الغربية		الأراضي الفلسطينية		السنة	
	رجال	نساء	رجال	نساء		
6.4	95.6	8.3	91.7	7.7	92.3	1995
8	92	9.5	90.5	9	91	1997
7	93	9.7	90.3	8.8	91.2	2000
9.6	90.4	10.7	89.3	10.3	89.7	2001
9.9	90.1	12.3	87.7	11.5	88.5	2002
8.5	91.5	10	90	9.5	90.5	2003
9.9	90.1	7.0	93.0	8.9	91.1	2004
7.1	92.9	8.9	91.1	8.2	91.8	2005
7.2	92.8	8.9	91	8.3	91.7	2006

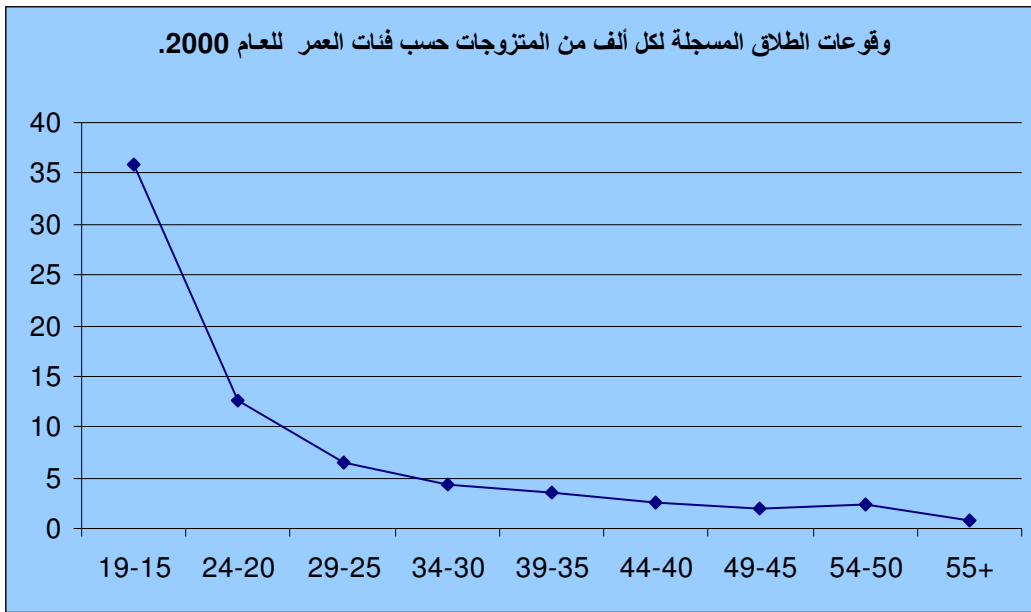
جدول 2.1: العمر الوسيط عند الزواج الأول في الأراضي الفلسطينية، حسب الجنس لسنوات مختارة.

السنة	ذكور	إناث
1997	23	18
1998	23	18.7
1999	24.1	18.8
2000	24.1	18.9
2001	24.2	19
2002	24.2	19
2003	24.6	19.4
2004	24.6	19.3
2005	24.6	19.4
2006	24.7	19.4

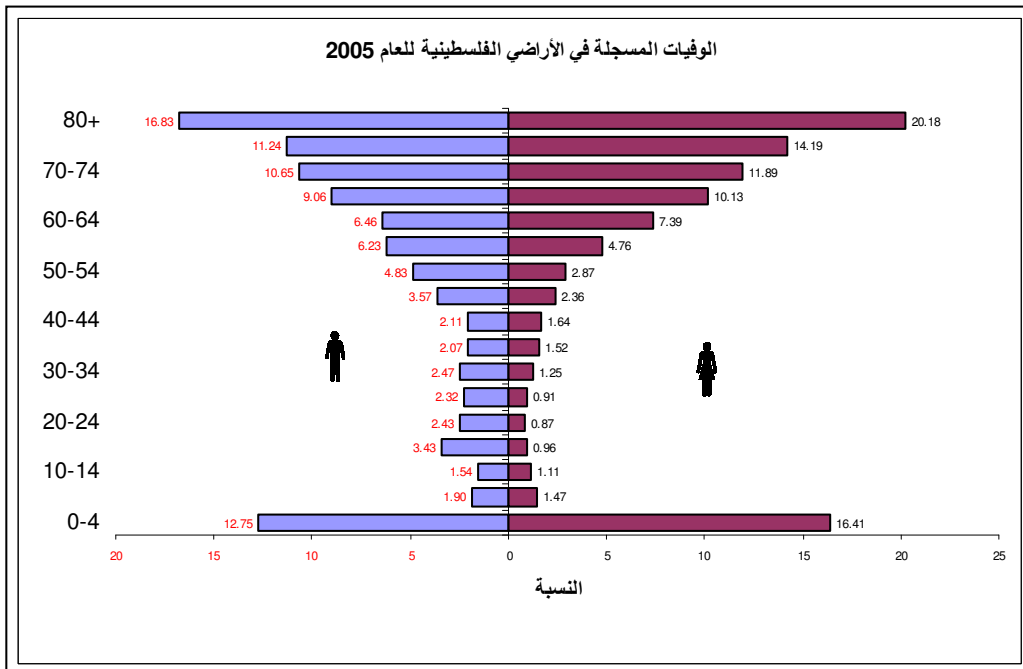
شكل 2.1: الزواج المبكر



شكل 3.1: الطلاق في الأراضي الفلسطينية



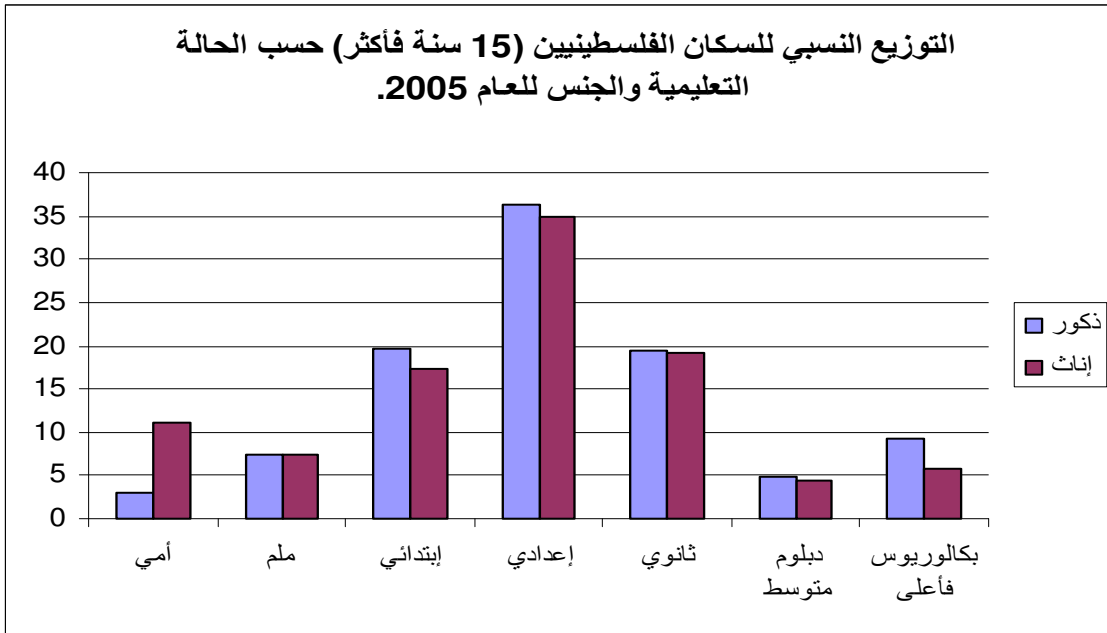
شكل 3.1: الوفيات





(2)التعليم:

جدول 2.1: التوزيع النسبي للسكان الفلسطينيين (15 سنة فأكثر) حسب الحالة التعليمية والجنس، للعام 2005.



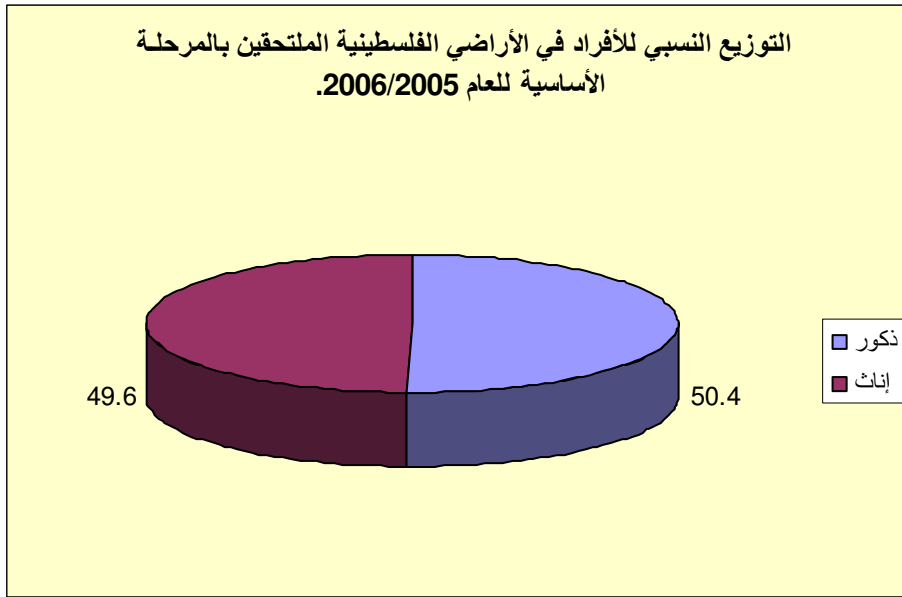


جدول 2.2: معدل الالتحاق الإجمالي في الأراضي الفلسطينية حسب الجنس والمرحلة لأعوام دراسية مختارة.

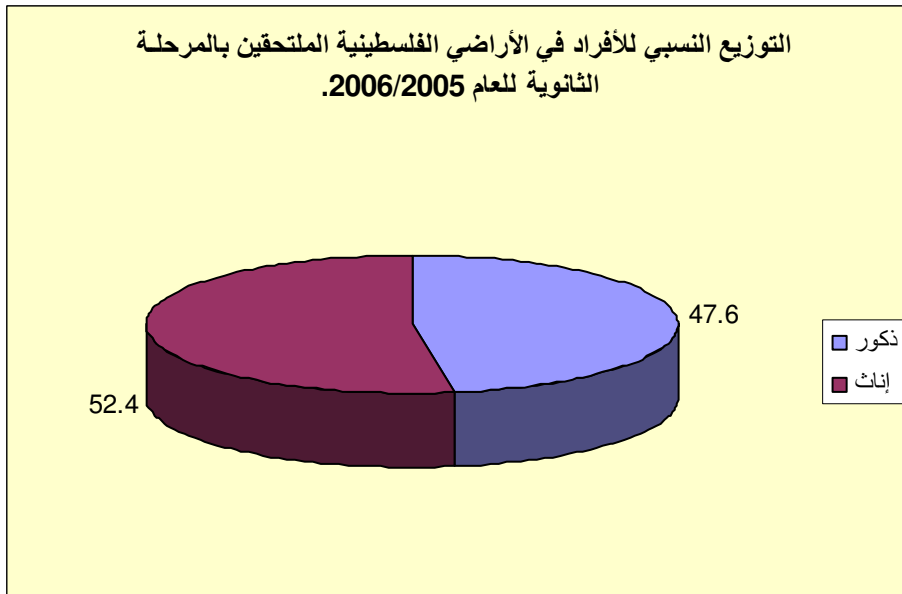
الجنس والعام الدراسي	رياض الأطفال	أساسي	ثانوي
ذكور			
1995/1994	:	92.1	48.8
1996/1995	:	91.6	50.2
1997/1996	39.5	92.3	51.5
1998/1997	40	93.1	51.7
1999/1998	40	94.8	52.2
2000/1999	38.9	96	54.3
2001/2000	33.8	95.8	53.7
2002/2001	31.2	95.8	56.5
2003/2002	27.6	95.5	59.9
2004/2003	30.1	94.7	63.3
2005/2004	30.6	92.8	67.6
2006/2005	31.2	90.5	69.8
إناث			
1995/1994	:	91.1	43
1996/1995	:	91.1	45.8
1997/1996	37.1	92.8	49.3
1998/1997	38.6	94.1	51.5
1999/1998	37.9	95.9	55.1
2000/1999	36.5	97.6	59.6
2001/2000	31.3	98	61.5
2002/2001	29.3	97.7	64.6
2003/2002	26.4	96.6	68.6
2004/2003	28.8	95.7	70.7
2005/2004	29.3	93.6	75.7
2006/2005	30.4	92.1	79.5

(:): المعلومات غير متوفرة.

شكل 1.2

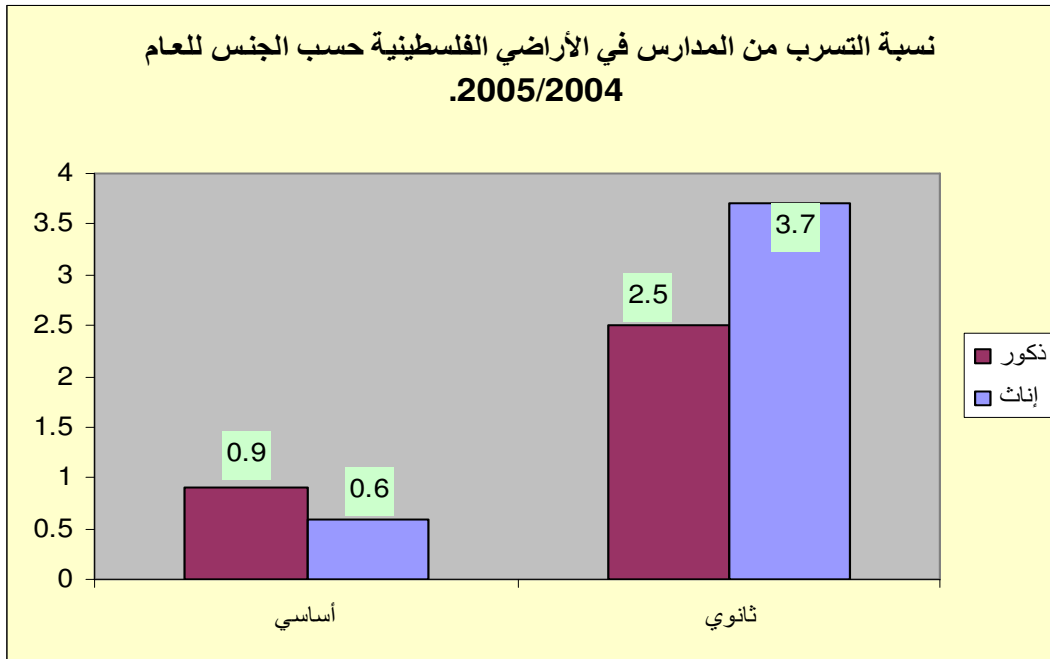


شكل 2.2

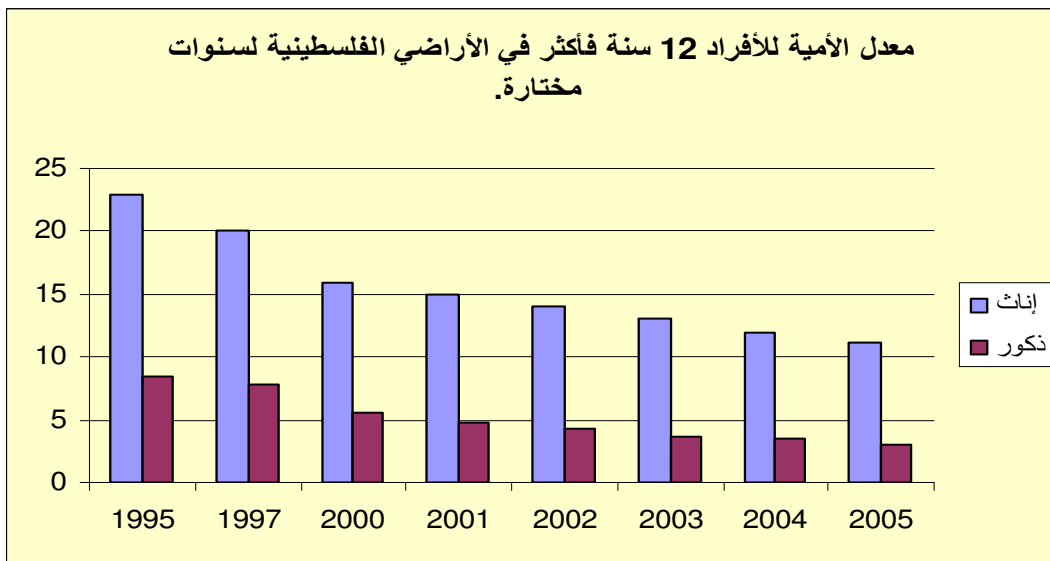




شكل 3.2: التسرب



شكل 4.2:





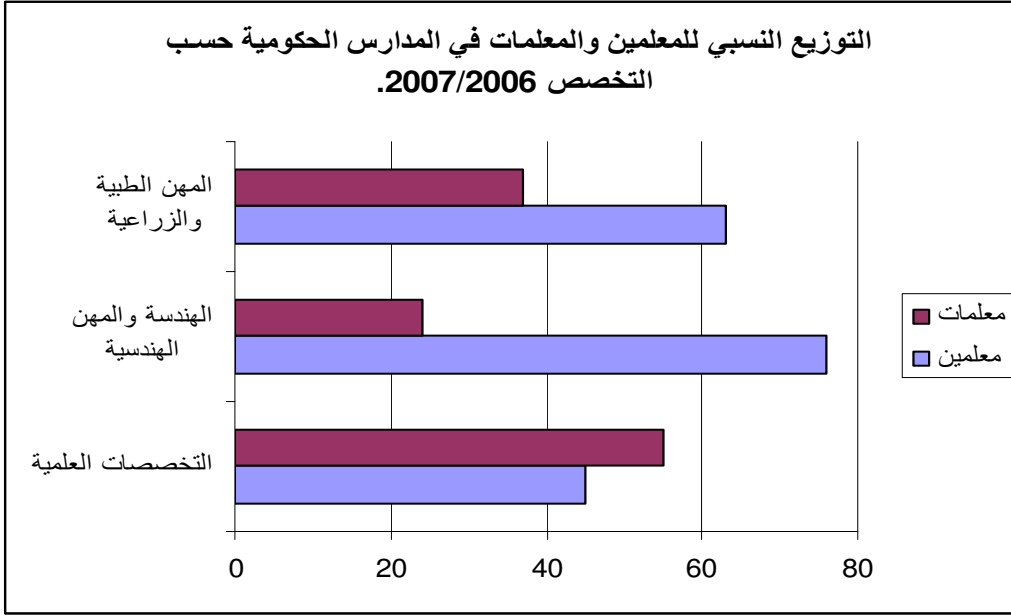
جدول 3.2: نسبة المعلمات في المدارس ورياض الأطفال، حسب المنطقة والعام الدراسي.

المدارس	رياض الأطفال	العام الدراسي
44.6	99.9	1995/1994
46	98.2	1996/1995
46.8	99.7	1997/1996
48	100	1998/1997
49.2	100	1999/1998
50.1	99.4	2000/1999
51.3	99.7	2001/2000
52	99.5	2002/2001
52.6	98.4	2003/2002
53.8	99	2004/2003
54.1	99.1	2005/2004
54.5	99.1	2006/2005

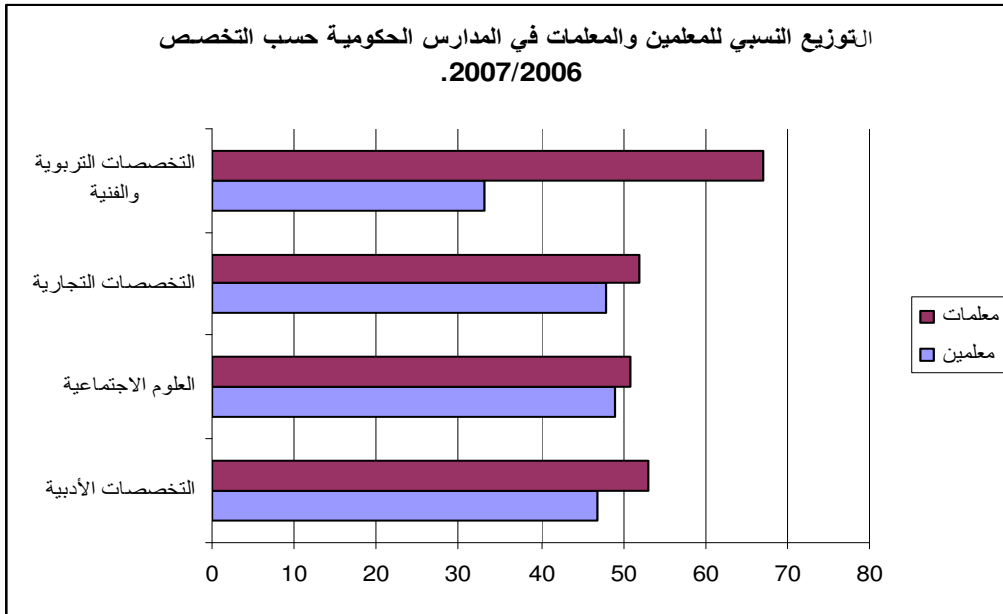
جدول 4.2: نسبة الطالبات والمعلمات في الجامعات وكليات المجتمع لأعوام دراسية مختلفة.

كليات المجتمع		جامعات		العام الدراسي
المعلمات	الطالبات	المعلمات	الطالبات	
21.40	54.30	12.4	45.30	1994/1995
19.80	51.80	12.3	42.80	1995/1996
25.60	50.90	12.1	42.50	1996/1997
28.80	54.60	13	43.60	1997/1998
25.70	53.40	10.6	44.80	1998/1999
27.70	53.60	11.3	45.90	1999/2000
26.60	57.10	11.7	46.70	2000/2001
28.90	54.80	11.6	47.40	2001/2002
..	50.10	12.5	49.20	2002/2003
22.70	48.00	14	49.50	2003/2004
	43.6		52.3	2004/2005

شكل 5.2:

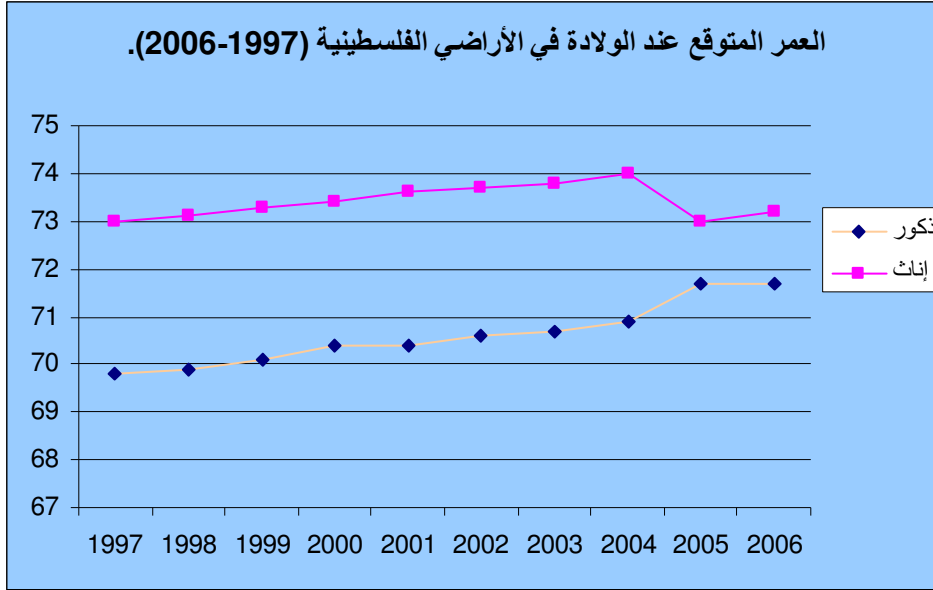


شكل 6.2:



(3) الصحة:

شكل 1.3:



جول 3.1: معدلات الخصوبة الكلية في الأراضي الفلسطينية لسنوات مختارة.

السنة	معدل الخصوبة الكلي
1994	6.5
1995	6.06
1997	6.1
1999	5.9
2003	4.6
2004	4.6

استخدام وسائل تنظيم الأسرة.

قطاع غزة		الضفة الغربية		الأراضي الفلسطينية		المؤشر
2004	2000	2004	2000	2004	2000	
41.4	46.1	51.7	54.3	47.9	51.4	نسبة النساء (15-49 سنة) اللواتي يستخدمن حالياً (وقت تنفيذ المسح) أي وسيلة تنظيم أسرة
30	32.7	37	38.8	34.4	36.7	نسبة النساء (15-49 سنة) اللواتي يستخدمن حالياً (وقت تنفيذ المسح) أي وسيلة تنظيم أسرة حديثة
16.2	18.5	27.8	27.9	23.5	24.6	نسبة النساء (15-49 سنة) اللواتي يستخدمن حالياً (وقت تنفيذ المسح) اللولب
6.3	6	6.1	5.7	6.2	5.8	نسبة النساء (15-49 سنة) اللواتي يستخدمن حالياً (وقت تنفيذ المسح) الحبوب
48.7	48.4	53.4	54.6	51.7	52.4	النساء (أقل من 55 سنة) اللواتي لا يرغبن في إنجاب المزيد من الأطفال

الرعاية الصحية عند الحمل والولادة.

قطاع غزة		الضفة الغربية		الأراضي الفلسطينية		المؤشر
2004	2000	2004	2000	2004	2000	
97.1	98.3	96.1	94	96.5	95.6	نسبة النساء (أقل من 55 سنة) اللواتي تلقين رعاية صحية أثناء حملهن بأخر مولودين خلال السنوات الثلاث السابقة للمسح
99.1	99.2	94.3	92.3	96.3	94.8	الولادات (أخر ولادتين) التي تمت في مؤسسات صحية خلال السنوات الثلاث السابقة للمسح
0.8	0.8	4.7	7.7	3.1	5.2	الولادات التي تمت في المنزل
35.1	35.7	34.3	23	20.4	34.6	نسبة النساء اللواتي أنجبن خلال السنة السابقة للمسح وتلقين تطعيم ضد التيتانوس
71.8	65.7	78.9	81.5	75.7	75.8	نسبة النساء (أقل من 55 سنة) اللواتي تلقين أقراص حديد أثناء الحمل
33.6	38.1	51.6	47.8	43.6	44.3	نسبة النساء (أقل من 55 سنة) اللواتي تلقين حمض الفوليك

أنواع الولادات

قطاع غزة		الضفة الغربية		الأراضي الفلسطينية		المؤشر
2004	2000	2004	2000	2004	2000	
71.2	71.2	71.7	72.7	71.5	72.1	طبيعية
11.7	7.8	12.9	9.4	12.4	8.8	قيصرية
2.1	3.1	2.5	2.3	2.4	2.7	شفط/ ملقط
15	17.9	12.9	15.4	13.7	16.4	جرح/ توسيع

التوزيع النسبي للنساء (15-49) سنة المتزوجات حالياً اللواتي يرغبن في إيقاف إنجاب الأطفال حسب العمر الحالي ونوع التجمع، 2004.

العمر الحالي	الأراضي الفلسطينية	حضر	ريف	مخيمات
19-15	0.9	0.8	1.0	1.3
24-20	8.1	6.7	9.1	11.6
29-25	16.1	16.9	14.6	16.0
34-30	21.4	21.5	23.3	17.2
39-35	22	22	22.0	21.7
44-40	18.9	17.9	19.8	21.1
49-45	11.5	13.1	9.3	9.5
المجموع	50.3	49.8	52.2	48.3

نسبة النساء الأمهات أو حوامل بالمولود الأول في الفئة العمرية (15-19) سنة حسب سنوات العمر ونوع التجمع، 2004.

العمر الحالي	الأراضي الفلسطينية		حضر		ريف		مخيمات	
	أمهات	حوامل	أمهات	حوامل	أمهات	حوامل	أمهات	حوامل
15	0.4	0.7	0.4	0.4	0.0	1.0	1.2	1.1
16	0.8	2.2	1.0	2.1	0.8	1.9	0.0	2.9
17	4.4	2.8	5.3	3.8	2.4	2.6	4.6	0.0
18	13.6	3.0	12.6	2.3	17.0	4.1	10.7	3.8
19	18.8	5.1	16.4	4.1	20.4	7.6	24.8	3.9
المجموع	7.2	2.7	7.0	2.5	7.7	3.3	7.1	2.2

التوزيع النسبي للنساء المتزوجات حالياً (15-49) اللواتي لا يستخدمن وسائل تنظيم الأسرة، 2004.

المنطقة	النسبة
الأراضي الفلسطينية	49.4
الضفة الغربية	44.9
قطاع غزة	57.0
نوع التجمع	
حضر	50.0
ريف	44.7
مخيمات	55.3
العمر	
أقل من 20	84.9
20-24	63.8
25-49	64.3
المؤهل العلمي	
لا شيء	54.9
ابتدائي	49.0
إعدادي	49.1
ثانوي	50.7
دبلوم متوسط فأعلى	43.3



(4) العمل:

التوزيع النسبي للأفراد (15 سنة فأكثر) في الأراضي الفلسطينية حسب الجنس، السنة، أهم سمات القوى العاملة.

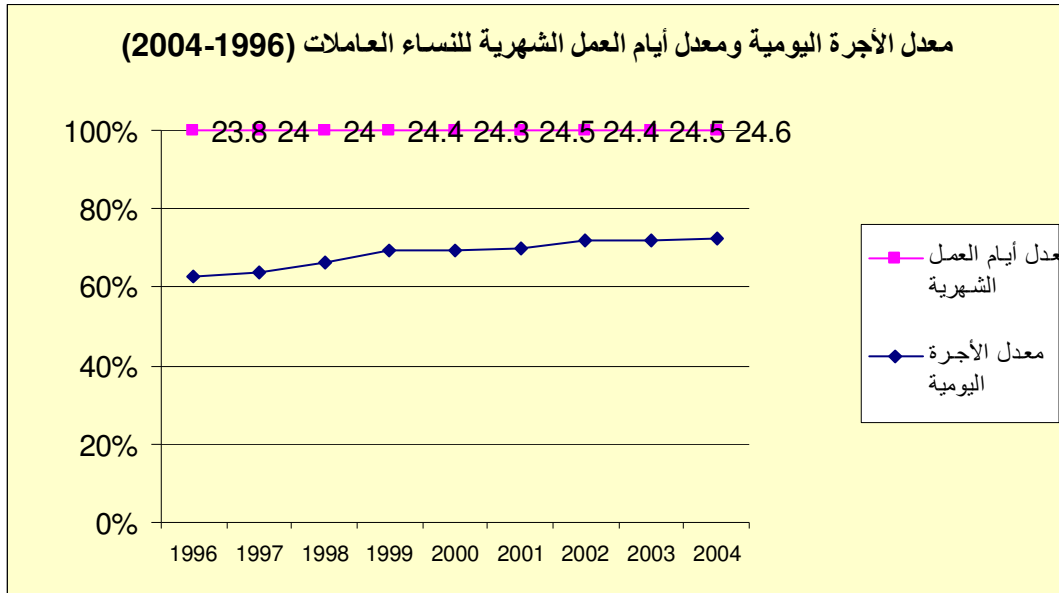
السنة	نساء	رجال
1996	11.0	68.7
1997	11.5	69.0
1998	11.3	70.3
1999	12.3	70.7
2000	12.7	70.1
2001	10.3	66.8
2002	10.4	65.5
2003	12.8	67.5
2004	13.5	66.9
2005	13.4	67.6

التوزيع النسبي للأفراد حسب النشاط الاقتصادي، الجنس، لسنوات مختارة.

النشاط الاقتصادي	2005	2004	2003	2002	2001	2000	
الزراعة والصيد والحراجة وصيد الأسماك	رجال	11	12	11.9	11.9	9.1	9.8
	نساء	26.6	32.5	33.7	29.9	26.0	34.6
التعدين والمحاجر والصناعة التحويلية	رجال	14.0	13.7	13.6	13.9	14.7	14.9
	نساء	8.1	8.0	7.6	18.1	9.4	10.8
البناء والتشييد	رجال	15.4	14.2	15.8	13.0	17.0	23.3
	نساء	0.3	0.2	0.1	0.2	0.8	0.3
التجارة والمطاعم والفنادق	رجال	21.6	22.1	22.5	22.6	21.8	19.3
	نساء	8.3	7.2	8.2	7.1	8.4	7.7
النقل والتخزين والاتصالات	رجال	6.7	6.5	6.9	6.6	6.5	5.7
	نساء	0.6	0.7	0.5	0.4	0.4	0.7
الخدمات والفروع الأخرى	رجال	31.3	31.5	29.3	32.0	30.9	27.0
	نساء	50.2	50.2	49.9	54.3	55.0	45.9

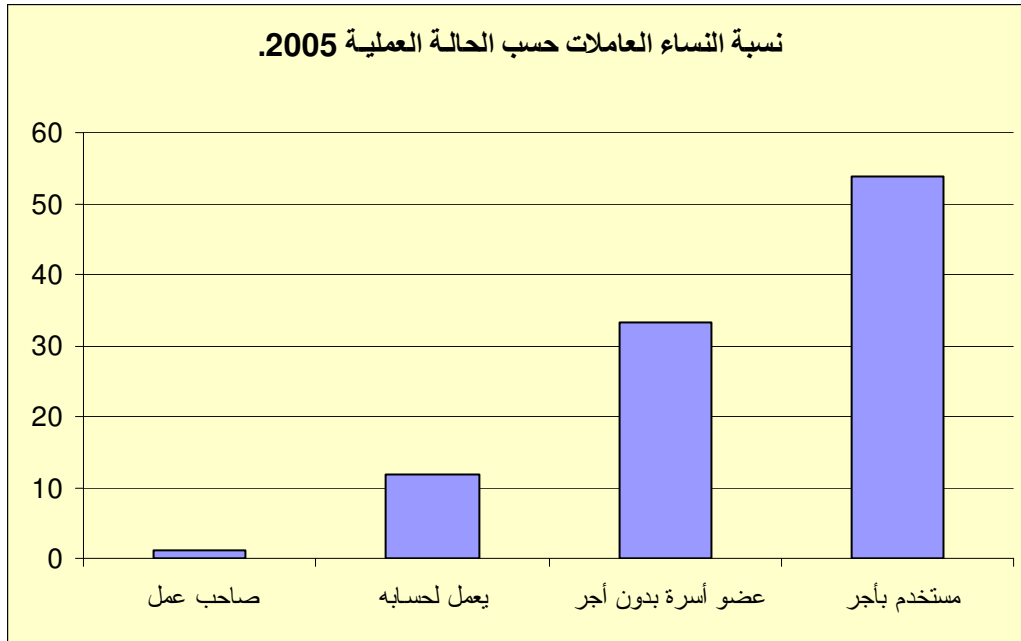
معدل أيام العمل الشهرية، ومعدل الأجرة اليومية، حسب الجنس لسنوات مختارة.

معدل الأجرة اليومية		معدل أيام العمل الشهرية		السنة
إناث	ذكور	إناث	ذكور	
40.1	56.8	23.8	21.7	1996
42	61.8	24	22	1997
47.5	71	24	22	1998
55.4	78	24.4	22.4	1999
55.6	80.2	24.3	23.1	2000
56.6	75.5	24.5	22.9	2001
62.3	76.2	24.4	22.7	2002
62.6	75.7	24.5	22.8	2003
64.3	77	24.6	23.3	2004



التوزيع النسبي للعاملين حسب الحالة العملية

السنة	صاحب عمل		يعمل لحسابه		عضو أسرة بدون أجر		مستخدم بأجر	
	رجال	نساء	رجال	نساء	رجال	نساء	رجال	نساء
2000	5.4	1.1	21.4	9.7	5.3	33.3	67.9	55.9
2001	5.3	1.3	26.7	7.8	6.1	26.9	61.9	64
2002	4.4	0.0	30.2	8.9	6.7	29.1	58.7	62.0
2003	4.1	0.7	31.1	11.8	7.1	32.5	57.7	55.0
2004	4.9	0.6	30.1	10.4	6.4	32.3	58.6	56.7
2005	5.4	1.0	29.4	11.8	6.3	33.3	58.9	53.9



توزيع مشغلي المشاريع الأسرية في الأراضي الفلسطينية حسب الحالة العملية، الجنس، النشاط الاقتصادي، 2003.

عمل ثانوي		عمل رئيسي				النشاط الاقتصادي		
يعمل لحسابه		صاحب عمل		يعمل لحسابه		صاحب عمل		
إناث	ذكور	إناث	ذكور	إناث	ذكور	إناث	ذكور	
117	375	0	63	2,137	3,258	189	366	الصناعة التحويلية
0	631	0	29	0	12,278	0	5,531	الإنشاءات
12	890	0	157	2,103	13,347	0	1,341	تجارة الجملة والتجزئة وإصلاح المركبات
0	22	0	0	173	1,166	0	59	الفنادق والمطاعم
55	805	0	68	0	14,350	0	485	النقل والتخزين والاتصالات
1,031	274	0	0	73	795	0	91	الأنشطة العقارية والتجارية
0	68	0	0	48	256	0	0	التعليم
0	65	0	0	97	44	0	0	الصحة والعمل الاجتماعي
63	117	0	0	529	1,198	0	60	أنشطة الخدمة الاجتماعية والشخصية الأخرى
1,278	3,247	0	317	5,160	46,692	189	7,933	المجموع

الملكية:

التوزيع النسبي للأفراد (18 سنة فأكثر)، المالكين حسب طبيعة الملكية، المنطقة، 1999.

الأراضي الفلسطينية		قطاع غزة		الضفة الغربية		طبيعة الملكية
إناث	ذكور	إناث	ذكور	إناث	ذكور	
5.0	23.6	4.3	12	5.4	30.4	أرض أو حصة فيها
7.7	52.3	11.1	61	5.7	47.3	بيت عقار أو حصة فيه
0.2	12.8	0.4	8.7	0.2	15.1	مشروع استثماري أو حصة في مشروع
1.0	15.1	0.4	8.7	1.3	18.8	سيارة خاصة
9.0	1.0	-	0.2	14.1	1.5	أخرى

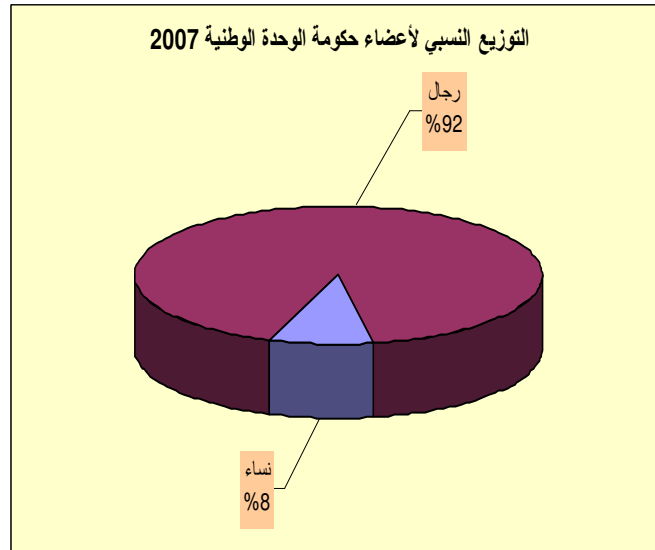
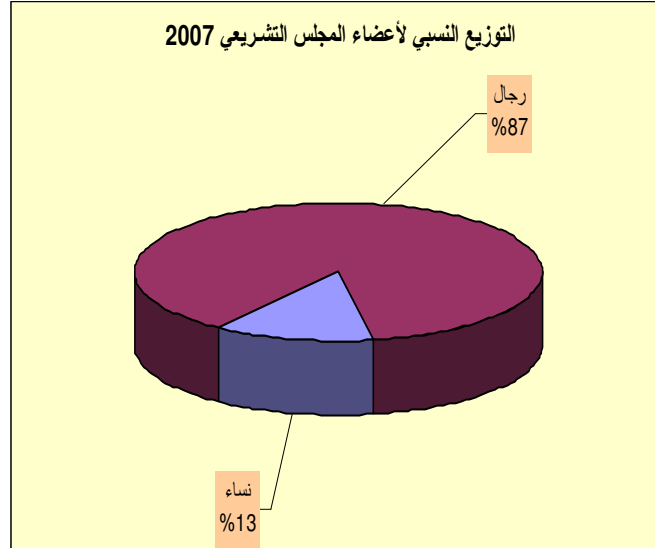
القروض:

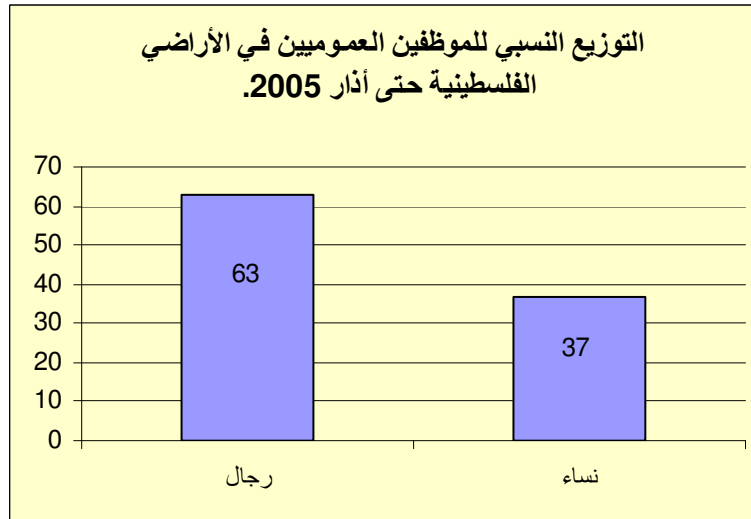
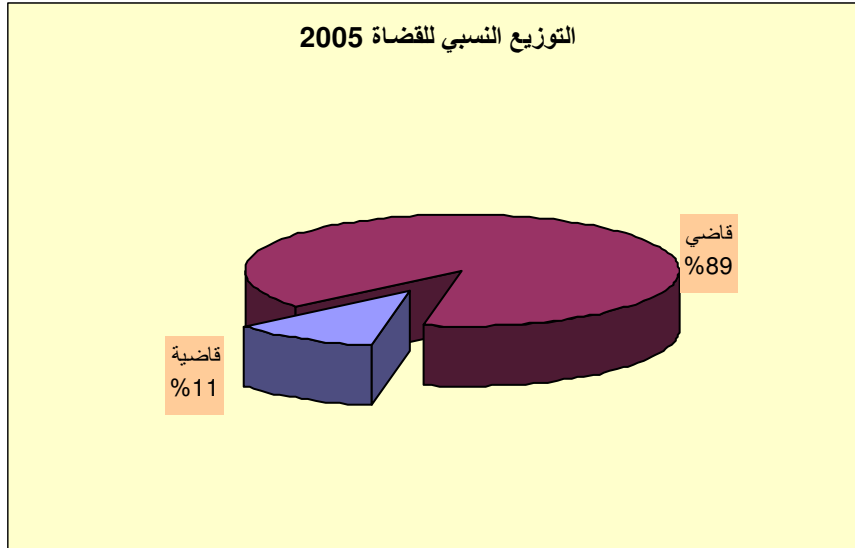
التوزيع النسبي للأفراد (18 سنة فأكثر) الحاصلين على قروض خلال الـ 12 شهراً الأخيرة، حسب مصادر

الإقراض، المنطقة، 1999.

الأراضي الفلسطينية		قطاع غزة		الضفة الغربية		مصدر الإقراض
إناث	ذكور	إناث	ذكور	إناث	ذكور	
6.2	17.1	2.6	19.6	8.1	15.1	البنك
6.5	4.2	8.0	3.9	5.7	4.5	مؤسسة إقراض أو وكالة غوث
61.3	36.3	59	33.4	62.7	38.5	من الأقارب
23.9	35.4	30.4	38.4	20.3	33.1	من الأصدقاء
2.1	7.0	0	4.7	3.2	8.8	أخرى

المشاركة السياسية:

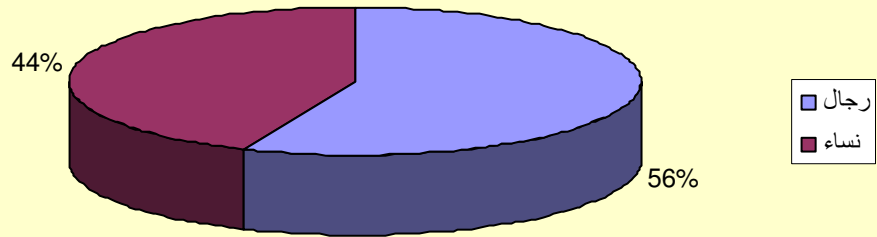




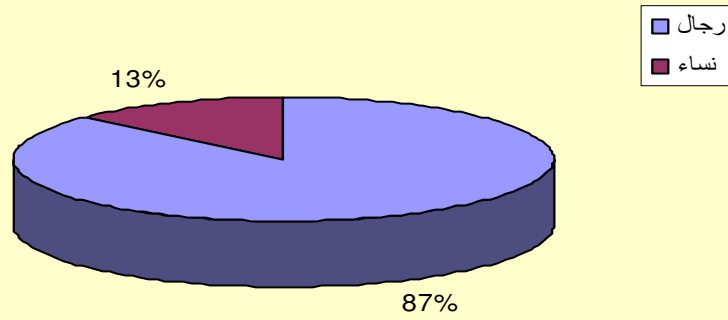
التوزيع النسبي لموظفي القطاع العام حسب المنطقة، والمسمى الوظيفي، والجنس حتى شهر 3 للعام 2005.

قطاع غزة		الضفة الغربية		المسمى الوظيفي
إناث	ذكور	إناث	ذكور	
0	100	0	100	وكيل وزير
0.1	99.9	6.5	93.5	وكيل مساعد
0.1	99.9	7.1	92.9	مدير عام الوزارة A3
0.2	99.8	12.2	87.8	مدير عام الوزارة A4
1.7	98.3	16.4	83.6	مدير (A,B,C)

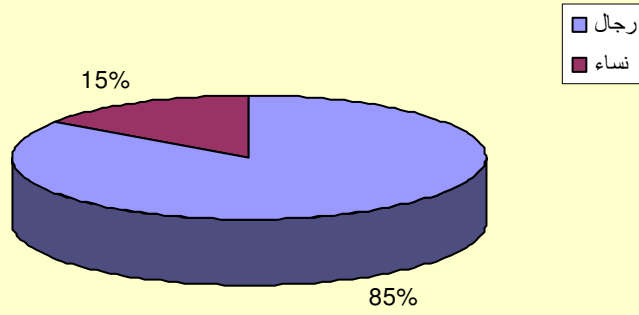
التوزيع النسبي للصيادلة في الأراضي الفلسطينية 2005



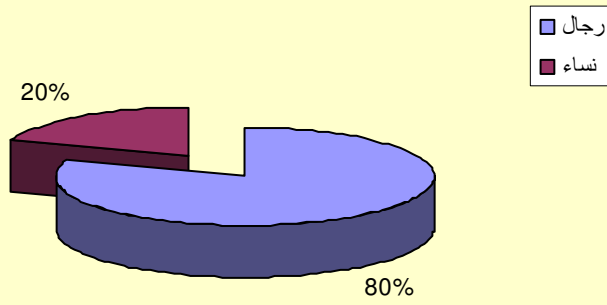
التوزيع النسبي للمدعين العامين في الأراضي الفلسطينية 2005.



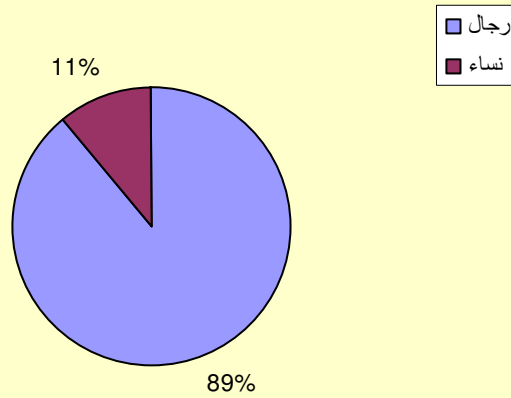
التوزيع النسبي للمحامين المزاويلين للمهنة في الأراضي الفلسطينية
2005.



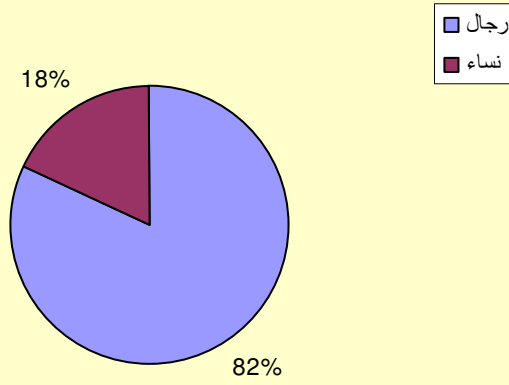
التوزيع النسبي للصحفيين في الأراضي الفلسطينية 2005.



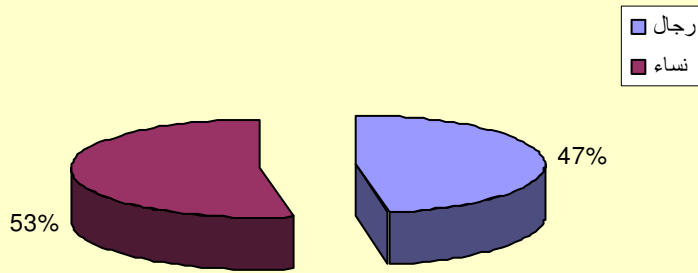
التوزيع النسبي للأطباء في الأراضي الفلسطينية 2005.



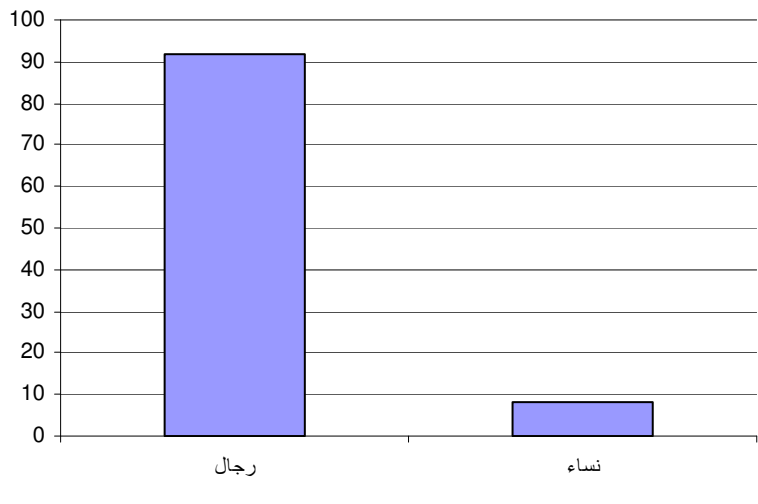
التوزيع النسبي لأطباء الأسنان في الأراضي الفلسطينية 2005.



التوزيع النسبي للمرضين والممرضات في الأراضي الفلسطينية 2005.



التوزيع النسبي لأعضاء النقابات العمالية في الأراضي الفلسطينية 2005



البنية التحتية:

التوزيع النسبي للأفراد الذين يستخدمون الانترنت حسب أكثر غرض للاستخدام، المنطقة، السنة.

الأراضي الفلسطينية		قطاع غزة		الضفة الغربية		غرض الاستخدام
2004	2000	2004	2000	2004	2000	
10.9	28.6	13.0	27.9	9.8	28.9	العمل
27.5	27.5	30.4	12.7	26.0	33.5	الإطلاع والمعرفة
17.0	19.8	15.9	28.1	17.0	16.5	المراسلات (email)
19.8	17.4	16.3	23.3	19.8	14.9	الدراسة
11.2	6.7	12.1	8	10.8	6.2	التسليية والترفيه
13.1	-	11.9	-	13.1	-	الدردشة

عام 2000: للأفراد من 18 سنة فأكثر.
عام 2004: للأفراد من 10 سنوات فأكثر.
(-) تعني أنه لا يتوفر بيانات.

التوزيع النسبي للأفراد (10 سنوات فأكثر) الذين يستخدمون الانترنت حسب أكثر غرض للاستخدام، الجنس، 2004.

الأراضي الفلسطينية		قطاع غزة		الضفة الغربية		غرض الاستخدام
إناث	ذكور	إناث	ذكور	إناث	ذكور	
5.3	13.4	3.3	16.1	6	11.9	العمل
27.9	27.3	30.7	30.3	26.9	25.6	الإطلاع والمعرفة
14.8	18	9.2	18.1	16.8	18	المراسلات (email)
28.1	16	29.1	12.3	27.8	18.2	الدراسة
10.2	11.7	12	12	9.5	11.4	التسليية والترفيه
13.7	12.9	15.7	10.7	13	14.1	الدردشة

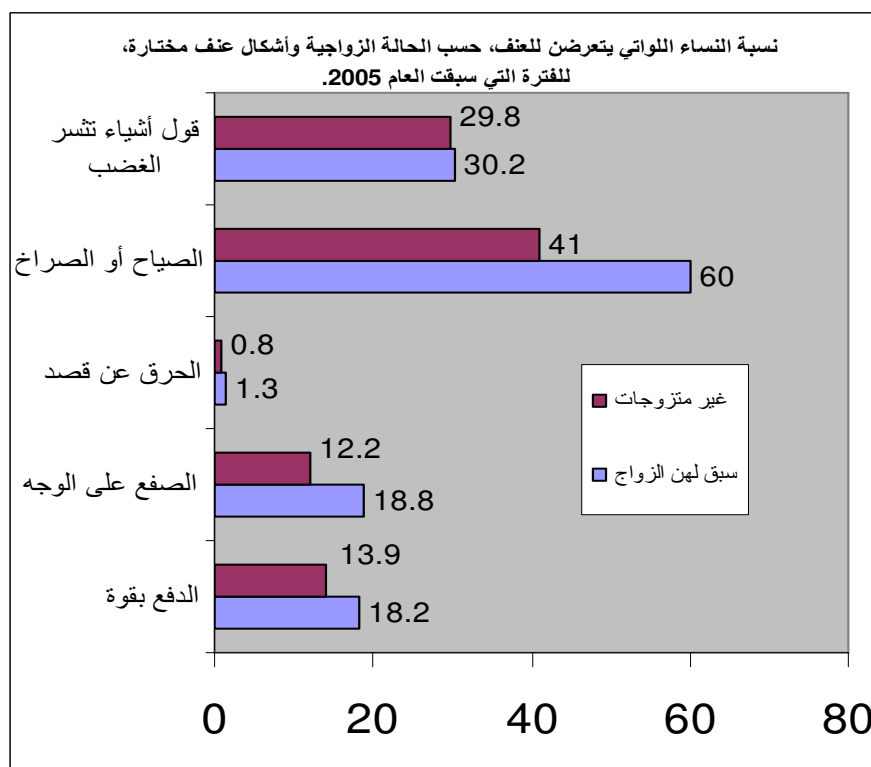
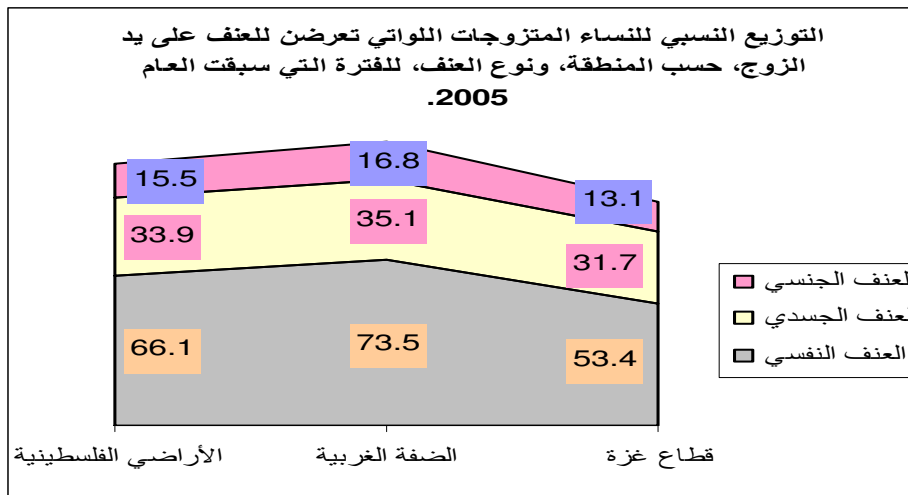
لا يتوفر بيانات حول الذكور والإناث لعام 2000.

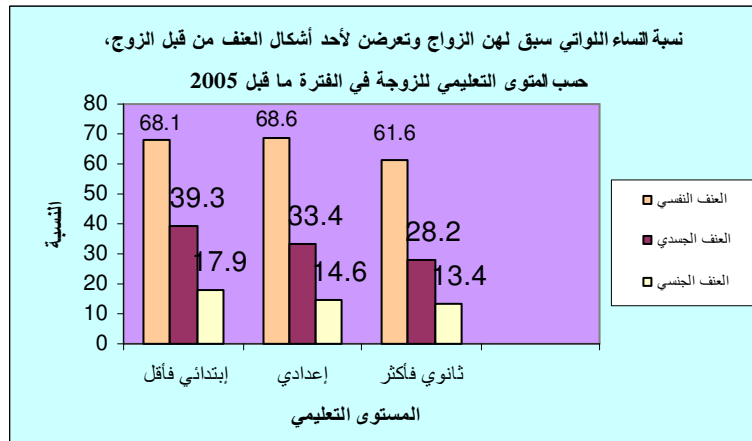
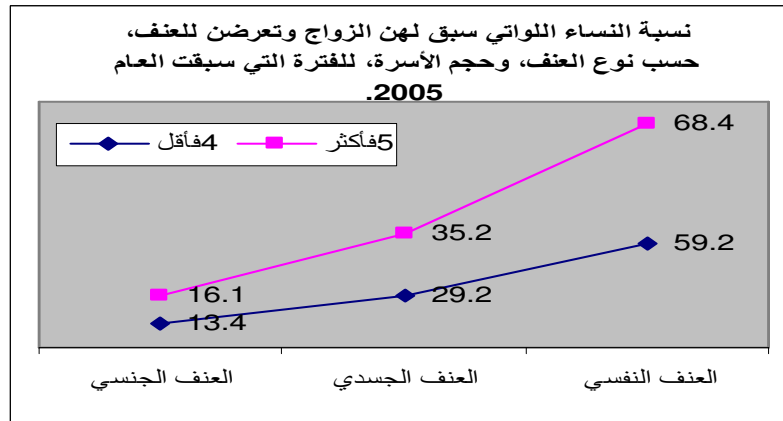
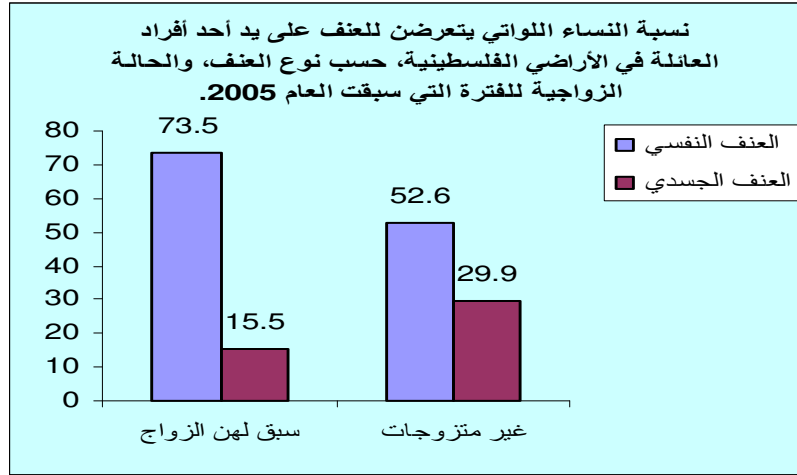
التوزيع النسبي للأفراد حسب الحالة، الجنس، السنة في الأراضي الفلسطينية.

2004		2000		الحالة
إناث	ذكور	إناث	ذكور	
23.7	40.7	2.8	7.9	استخدام الانترنت
-	-	5.2	36	توفر جهاز خلوي إسرائيلي أو جوال شخصي
31.5	39.8	19.5	26.4	استخدام الحاسوب

- عام 2000: للأفراد 18 سنة فأكثر، باستثناء الحاسوب للأفراد من 6-17 سنة.
- عام 2004: للأفراد 10 سنوات فأكثر.
- (-) تعني أنه لا يتوفر بيانات.

العنف:





نسبة النساء اللواتي سبق لهن الزواج وتعرضن على الأقل لمرة واحدة لأحد أفعال العنف من قبل الزوج، حسب أشكال العنف المختلفة، نوع التجمع، 2005.

أشكال العنف	نوع التجمع		
	حضر	ريف	مخيم
العنف الجسدي	23.2	23.0	24.1
العنف النفسي	62.8	64.9	52.3
العنف الجنسي	11.2	10.9	9.8

نسبة النساء اللواتي سبق لهن الزواج وتعرضن لاعتداء من قبل الزوج حسب بعض أفعال وأشكال العنف في الأراضي الفلسطينية، 2005.

النسبة	أفعال وأشكال العنف الممارس من قبل الزوج
	العنف الجسدي
11.5	الدفق بقوة
7.6	رمي أشياء يمكن أن تؤذي
1.5	التهجم بسكين أو القطاعة أو الطوربية أو أي جسم آخر مشابه لها بالحدة والخطورة
7.2	لوي الذراع أو شد الشعر
1.8	الخنق أو محاولة الخنق
9.7	الصفع على الوجه
	العنف النفسي
27.9	قول أشياء بهدف الإغاضة وإثارة الغضب
32.1	الشتيم أو الإهانة
56.4	الصياح أو الصراخ
	العنف الجنسي
3.9	استعمال القوة الجسدية للإجبار على إقامة العلاقة الزوجية

نسبة النساء (18 سنة فأكثر) غير المتزوجات واللواتي يسكن مع الأسرة وتعرضن لبعض أشكال العنف الجسدي والنفسي من قبل أحد أفراد الأسرة في الأراضي الفلسطينية، 2005.

النسبة	أفعال وأشكال العنف الممارس من قبل الزوج
	العنف الجسدي
7.7	رمي أشياء يمكن أن تؤذي
11.1	لوي الذراع أو شد الشعر
3.8	تهجم نتج عنه ألآم في المفاصل، أو رضوض، أو خدوش، أو جروح بسيطة.

11.8	الدفع بقوة
2.3	التهجم بسكين أو القطاعة أو الطورية أو أي جسم آخر مشابه لها بالحدة والخطورة
2.5	الضرب على الرأس الذي نتج عنه إغماء
5.0	الضرب بحزام، عصا، أو ما شابه ذلك
2.3	الخنق أو محاولة الخنق
العنف النفسي	
29.5	قول أشياء بهدف الإغظة وإثارة الغضب
26.3	الشتيم أو الإهانة
10.5	القول مثل سميحة أو قبيحة
41.6	الصياح أو الصراخ
11.3	تحطيم أو أتلاف ممتلكات خاصة

استخدام الوقت:

نسبة من قاموا بالنشاط، ومعدل الوقت المستخدم في تنفيذ النشاط للذين قاموا بالأنشطة للرجال والنساء
12 سنة فأكثر، معدل لكل أيام الأسبوع بالساعات والدقائق، 2000-1999.

معدل الوقت المستخدم في تنفيذ النشاط لمن قاموا بالنشاط		نسبة من قاموا بالنشاط		النشاط
رجال د:س	نساء د:س	رجال	نساء	
1:20	4:07	39.8	90.9	إدارة المنزل والمحافظة عليـة والتسوق الخاص بالأسرة
0:35	1:50	9.0	78.2	الطبخ، عمل المشروبات، تجهيز وإعداد الموائد.
0:47	1:53	8.0	84.3	التنظيف والمحافظة على المسكن والمحيط.
0:34	1:14	1.3	37.4	العناية بالمنسوجات.
0:42	0:45	24.8	14.7	التسوق لجلب البضائع والخدمات غير الشخصية.
0:55	0:31	6.1	3.5	إدارة الأسرة وتحسين وصيانة المنزل بشكل ذاتي.

0:48	0:45	2.3	2.6	تربية حيوانات أليفة في المنزل.
0:36	0:36	23.3	13.4	التنقل المرتبط بالمحافظة وصيانة المنزل، الإدارة والتسويق.
0:59	2:12	20.8	50.3	العناية بالأطفال، المرضى، كبار السن والعاجزين من نفس الأسرة.
0:35	1:40	2.2	40.5	العناية الجسدية بالأطفال
0:50	1:09	18.1	30.5	تعليم وتدريب الأطفال
1:22	0:54	1.1	3.9	العناية الجسدية بالمرضى والمعاقين والمسنين
0:52	0:54	1.2	3.2	مرافقة ومراقبة الأطفال والمرضى والمعاقين وكبار السن
0:46	0:37	2.0	3.8	التنقل المرتبط برعاية الأطفال والمرضى والمعاقين وكبار السن
2:13	1:35	7.2	10.4	خدمات المجتمع
2:02	1:29	8.5	10.2	العمل التطوعي ومساعدة المجتمع
0:41	0:34	3.2	20.4	التنقل المرتبط بالخدمات المجتمعية

